

CURS 2020 - 2021

GUIA DEL CURS I MESURES COVID-19



COL·LEGI LUIS VIVES DE SUECA

ÍNDEX

- 1.- HORARI**
- 2.- UNIFORME ESCOLAR**
- 3.- MESURES COVID-19**
- 4.- COMUNICACIÓ FAMÍLIA - COL·LEGI**
- 5.- SERVICIS**
- 6.- PLATAFORMA EDUCATIVA**
- 7.- MATERIALS I LLIBRES**
- 8.- CALENDARI ESCOLAR**
- 9.- SECRETARIA**
- 10.- NORMES PER A L'ALUMNAT**



HORARI



INFANTIL

Durant **Setembre i Juny**, l'horari serà de dilluns a divendres 9:00h a 13:30 h

D'octubre a Maig l'horari serà de dilluns a divendres 9:00h a 13:00 h - 15:00 a 17:00 h

Per mesures extraordinàries davant la COVID-19, les entrades i les eixides del centre seran escalonades, el/la tutor/a vos informarà de l'horari establert per a cada curs.

PRIMÀRIA

Durant **Setembre i Juny**, l'horari serà de dilluns a divendres de 9:00 h a 13:30 h

D'Octubre a Maig, l'horari serà de dilluns a divendres 9:00 h a 13:00 h - 15:00 h a 17:00 h

Per mesures extraordinàries davant la COVID-19, les entrades i les eixides del centre seran escalonades, el/la tutor/a vos informarà de l'horari establert per a cada curs.

SECUNDÀRIA

Durant **Setembre i Juny**, l'horari serà de 8:00 h a 13:30 h

D'Octubre a Maig, l'horari serà:

1r ESO i 2n ESO:

L M: 8 - 13 h / 15 -17 h

X J V: 8 - 13:45 h

3r ESO i 4t ESO:

L M: 8 - 13 h / 15 -17:45 h

X J V: 8 - 13:45 h

Per mesures extraordinàries davant la COVID-19, les entrades i les eixides del centre seran escalonades, el/la tutor/a vos informarà de l'horari establert per a cada curs.

UNIFORME ESCOLAR

Aquest any acaba el període d'utilització de l'uniforme escolar anterior.

Des de l'Equip Directiu estem tramitant que es pugui comprar l'uniforme a Sueca per donar facilitats a les famílies.

Per aquest motiu, allarguem un curs més la utilització de l'uniforme anterior.

Excepcionalment, degut a les circumstàncies de la situació que estem vivint per la COVID-19, volem comunicar-vos que el pròxim curs els xiquets i xiquetes **vindran al col.legi amb l'uniforme escolar a partir del dia 13 d'Octubre de 2020.**

Des de l'inici de curs fins el 13 d'Octubre, l'alumnat vindrà de particular i vestit adequadament dins de les normes marcades al centre, atenent a que el col.legi és un centre educatiu i no un centre d'oci.



MESURES COVID-19

Abans d'eixir de casa

Tots el dies, abans d'eixir de casa, es convenient revisar que el teu fill o filla no tinga ningun símptoma relacionat amb la COVID-19:

- Tos
- Dolor de gola
- Febra
- Qualsevol altre símptoma paregut al de la grip.



Si es donara el cas, deurà quedar-se a casa i no vindre al col·legi. Si vinguera algun alumne o alumna amb eixos símptomes, el tindrem que aïllar de la resta dels seus/es companys/es i tindreu que vindre a per ell/ella.

Hi ha que preparar tot el material escolar amb molta atenció, ja que si l'alumne/a es deixa alguna cosa a casa, no li podran deixar res els/les seus/es companys/es.

També hi ha que dur una botella d'aigua, ja que en aquest curs no està permès beure de les aixetes ni fonts.

MESURES COVID-19

Degut a que la mascareta és obligatòria (a partir dels 6 anys) en tots els espais del Centre, es recomanable dur una de recanvi a la motxilla.

Arribada al Col·legi

Quan arribes al Col·legi, sempre et tens que esperar a la porta de fora i respectar la distància mínima de 1.5 metres amb la resta de persones. El teu fill o filla caldrà que entre a l'hora indicada i per l'entrada A o B que et comuniqui el tutor o tutora a principi de curs. **Es recomana puntualitat.**

Els/les tutors/es estaran esperant a l'alumnat d'Infantil i Primària al hall del Col·legi, entrant ordenadament al Centre.

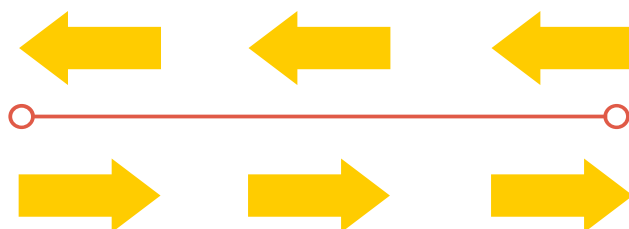
A l'entrada, hi haurà una estora on l'alumne/a es desinfectarà la sola de la sabata. Hi haurà gel hidroalcohòlic per a desinfectar-se les mans. A més, diàriament es prendrà la temperatura corporal a tot l'alumnat de forma prèvia a l'inici de la jornada escolar.

És obligatori que realitzen aquests passos i amb la major rapidesa per no taponar l'entrada.

MESURES COVID-19

Pels Corredors

Els corredors de les dos plantes han sigut senyalitzats amb fletxes i una línia que delimita el carril per saber per on deuen circular l'alumnat fins arribar a la seua classe.



Està prohibit parar-se als corredors per a parlar amb algun/a company/a o fer grups per a conversar.

La pujada i baixada de les escales la faran seguint les mateixes normes i evitant posar les mans al pasamà.



MESURES COVID-19

A l'aula

Una vegada en classe, l'alumnat deurà sentar-se al seu pupitre i mai sentar-se en la cadira o pupitre d'altres companys/es.

Les taules estan col·locades per a poder mantenir la distància de seguretat i no es podran desplaçar.

Durant els mesos de fred, quan es lleven la jaqueta, deuran col·locar-la al respatller de la cadira ja que no hi haurà penjadors amb la finalitat de no mesclar roba de diferents persones.

L'ús de la mascareta a classe és obligatòria a partir de 6 anys.

Les portes i finestres de l'aula, no les poden obrir ni tancar l'alumnat, ja que hi ha que evitar que toquen el menor nombre d'objectes en la classe. Sempre ho tenen que comunicar al professor o professora.

Si per algun motiu algun alumne o alumna toca algun objecte, en la classe hi haurà una botella de gel hidroalcohòlic per a desinfectar-se les mans.



MESURES COVID-19

Els aseos

Per anar al bany es necessari portar la mascareta en tot moment. Si dins del bany hi ha més de dos persones tindran que esperar-se al corredor fins que isca almenys una, ja que l'**aforo està limitat a 2 persones màxim**.

Una vegada utilitzat el WC, és obligatori rentar-se les mans.



Al pati

L'eixida al pati es farà de forma ordenada evitant en tot moment aglomeracions.

Al pati és obligat l'ús de la mascareta a excepció de que tinguen que beure.

No es podran compartir ni esmorzars ni botelles.

Tot l'alumnat del mateix curs, es deurà de mantenir junt en tot moment en les zones indicades pel tutor o tutora i respectant la distància de seguretat.



MESURES COVID-19

Al menjador

Durant aquest curs va a ser especialment important que es respecten les normes del menjador.

S'implementaran mesures que faciliten que es pugui complir la distància de seguretat adequada i higiènica al menjador.

En aquest espai l'alumnat tindrà una distància interpersonal de 1.5m.

A més, s'assignaran llocs fixos durant tot l'any per a l'alumnat i així garantir la seguretat en tot moment.



Aspectes generals

Vos deixem unes últimes recomanacions que dificultaran la transmissió del virus:

- Mantener una distància de seguretat amb les persones que tinguen tos o símptomes.
- Utilitzar mascareta quan no siga possible el distanciament físic.
- No tocar-se els ulls, nas o boca.
- En cas de tossir o estornudar, tapar-se la boca i el nas amb el colze flexionat o amb un mocador.
- Si no et trobes bé, queda't a casa.
- En cas de febra, tos o dificultat per a respirar, busca atenció mèdica.



COMUNICACIÓ FAMÍLIA - COL·LEGI



Considerem que és fonamental una bona comunicació entre el col·legi i la família. El seguiment de l'evolució de l'alumne/a al centre permet millorar els seus èxits acadèmics. Així mateix, la seua formació en valors, deu treballar-se, col·laborant estretament, des de casa i des del col·legi amb uns objectius comuns.

Cada curs té assignat un tutor/a que els informarà per Remind o Whatsapp de com s'està desenvolupant l'aprenentatge del seu fill o filla. No obstant, vos recomanem que davant qualsevol problema, per xicotet que siga, ens ho comuniqueu a fi d'evitar que pugua arribar a ser major.

Reunions informatives

El tutor o tutora informarà de la data de quan tindrà lloc la reunió informativa per a explicar els objectius del curs i la forma de treballar.

És una bona ocasió per a que els tutors i tutores donen a conèixer als pares i mares tots els detalls i tanmateix els pares i mares puguen expressar els seus dubtes i inquietuds.

COMUNICACIÓ FAMÍLIA - COL·LEGI

Cita amb els tutors i tutores

Els pares i mares que vulguen concertar una cita amb el tutor o poden realitzar mitjançant el Remind o Whatsapp o cridant dirèctament al telèfon del col·legi (96 170 16 21).

Si volen concertar una cita amb la Direcció, Cap d'estudis o qualsevol professor/a deuen fer-ho a través del tutor o tutora.

Canvis en la recollida habitual o dades

Atès que el nostre alumnat és menor d'edat, la responsabilitat absoluta és nostra durant tot l'horari escolar. Per això, és important que ens informeu de qualsevol canvi en la recollida del col·legi. Deuen informar-nos per escrit, per telèfon a secretaria, per Remind o Whatsapp al tutor o tutora.

Per altre lloc, si hi haguera un canvi de direcció o de telèfon, deuran informar-nos.

SERVICIS

Menjador

El menjador és un servei educatiu més dels que ofereix el centre al nostre alumnat. Contribueix al procés de formació de totes i tots els alumnes, creant hàbits d'alimentació, d'higiene i bones maneres a taula.

El menjar s'elabora cada dia a la cuina pròpia del centre, la qual cosa suposa una garantia de qualitat per al nostre alumnat.

A més de comptar amb les instal·lacions adequades, el nostre Servei de Menjador inclou una alimentació equilibrada per al nostre alumnat.

Escola Matinera

Aquest servei està obert a tot l'alumnat de l'escola des d'Educació Infantil fins a sisè de primària, el quals poden accedir al centre una hora abans de l'inici de les classes.

Per mesures extraordinàries davant la COVID-19, aquest any hi haurà canvis en l'escola matinera del quals vos informarem en breu.

Esport Escolar

Té com a finalitat posar a l'abast de tot l'alumnat de primària la pràctica d'activitats físiques i esportives, i aprofitar el gran potencial d'aquestes activitats per a contribuir a la formació personal i cívica dels joves.

PLATAFORMA EDUCATIVA

Al nostre centre utilitzem l'entorn **Google Suite for Education**. És un paquet de ferramentes dissenyades per a permetre que el professorat i els i les alumnes innoven i aprenguen junts.

G Suite for Education permet al professorat generar oportunitats d'aprenentatge i fomentar a l'alumnat a pensar de manera crítica.

Per a la seua utilització se li proporciona a cada alumne/a un compte de correu electrònic corporatiu amb el format:

nomcognom@luisvivessueca.com

Aquest compte li permet accedir a totes les aplicacions de l'entorn de Google. (Clasroom, Meet, Drive, Calendar etc.)

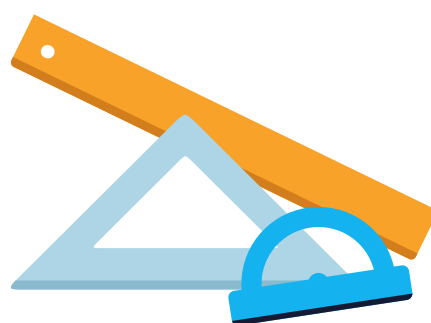
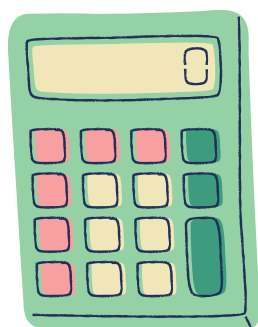
Google for Education



MATERIALS I LLIBRES

Els materials i llibres del curs 2020 - 2021 estan disponibles a la pàgina web del col·legi:

<https://luisvivessueca.com/llicitat-de-llibres-i-materials/>



CALENDARI ESCOLAR

- **Inici de curs:**

- 9 de Setembre (Infantil i 1r i 2n de Primària)
- 10 de Setembre (3r, 4t, 5é i 6é de Primària)
- 11 de Setembre (ESO)

- **Dia de la CV:** 9 d'octubre (divendres)

- **Dia de la Hispanitat:** 12 d'octubre (dilluns)

- **Tot Sants:** 1 de Novembre (diumenge)

- **Dia de la Constitució:** 6 de desembre (diumenge)

- **Inmaculada Concepció:** 8 de desembre (dimarts)

- **Nadal:** del 23 al 6 de gener (inclosos)

- **Falles:** del 17, 18 i 19 de març

- **Pasqua:** de l'1 al 12 d'abril (inclosos)

- **Dia del treballador:** 1 de maig (divendres)

- **Fi de curs Infantil, Primària i ESO:** 23 de juny

SECRETARIA

El rebut de l'extraescolar té un preu de 29 €

En setembre es cobrarà l'assegurança escolar i octubre l'AMPA

Preu de l'agenda escolar 3,5 €

El preu del menjador serà de 5,9€ per a fixes, per als que es queden dies solts 6,9€ (avisar abans de les 9:30h).

Fulls de malalties cròniques, estan disponibles a la web del col·legi (<https://luisvivessueca.com/>) i secretaria.

Whatsapp de secretaria: 618 81 84 92

Telèfon del Col·legi: 96 170 16 21

Email: luisvives.vlc@hotmail.com

NORMES PER A L'ALUMNAT

En tot moment l'alumnat deu ser puntual en l'entrada a les classes per a no inferir ni perdre ninguna explicació.

Cada alumne/a deu dur diàriament el material necessari per a cada assignatura.

Entre classe i classe els i les alumnes deuen romandre en classe comportant-se correctament.

Les aules es deuen de mantindre netes i ordenades en tot moment.

Durant l'hora de l'esbarjo ningú pot quedar-se a l'aula sense que no hi haja ningun professor/a.

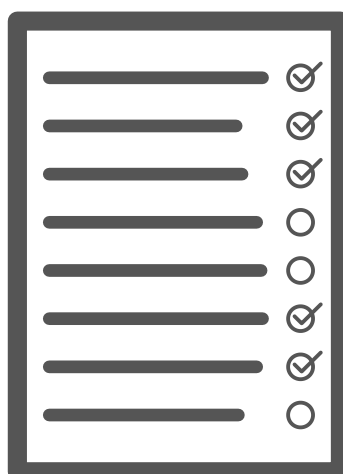
Està prohibit utilitzar telèfons mòbils en tot el recinte escolar. En cas de dur-lo deuen deixar-lo a secretaria a les 9:00 del matí.

El xandall és d'ús obligatori en l'assignatura d'educació física pero la resta de dies es vindrà correctament amb l'uniforme del col·legi (no sudaderes).

NORMES PER A L'ALUMNAT

Es consideren faltes greus o molt greus:

- Danyar o deteriorar el material propi del centre o de l'alumnat.
- Desobeir les indicacions del professorat al centre com en qualsevol eixida programada.
- Faltar el respecte a un/a professor/a, insultar-lo o amenaçar-lo.
- Insultar o intimidar a algun/a company/a ni colpejar-lo o barallar-se.
- Falsificar qualsevol document escolar (notes, justificants...)
- Robar qualsevol objecte del centre o d'algun/a alumne/a.
- Fumar o consumir algun tipus de droga.



COL·LEGI LUIS VIVES DE SUECA

